

---

# STRATĒGIJA 2026–2030

---

AS "Augstsprieguma tīkls" koncerna  
vidēja termiņa darbības stratēģija  
2026.–2030. gadam



## KOPSAVILKUMS

Stratēģija 2021–2025  
*(Iepriekšējais stratēģijas periods)*

Stratēģija 2026–2030  
*(Nākamais stratēģijas periods)*

## KONCERNS

Vispārējā informācija

Vērtības un fokuss

Pamatdarbība

Koncerna būtiskākie klienti

Pamatkompetences

Stratēģiskie mērķi

## AST

Vispārējā informācija

Stratēģiskie mērķi

Horizontālie mērķi

Attīstības process

## CONEXUS

Vispārējā informācija

Stratēģiskie mērķi

Horizontālie mērķi

# KOPSAVILKUMS

---

# AST: PĀRMAINĀ CENTRĀ



Foto: Egonslacis Mobile Photography



Stratēģiskās prioritātes

Papildu informācija

Horizontālie mērķi

# KONCERNS

---



Akciju sabiedrība

## **AUGSTSPRIEGUMA TĪKLS**

Akcionārs:

**Latvijas Republika Klimata un  
enerģētikas ministrijas personā  
(100%)**

Akciju kapitāls:

**395 555 050 EUR (31.12.2024.)**

Līdzdalība citās sabiedrībās:

**AS "Baltic RCC" (33,3%)  
AS "Pirmais Slēgtais Pensiju  
Fonds" (1,9%)**

Darbinieku skaits:

**554**

[www.ast.lv](http://www.ast.lv)



Meitassabiedrība

## **CONEXUS BALTIC GRID**

Akcionāri:

**AS "Augstsprieguma tīkls" (68,46%)  
"MM Infrastructure Investments  
Europe Limited" (29,06%)  
mazākuma investori (2,48%)**

Akciju kapitāls:

**39 786 089 EUR (31.12.2024.)**

Darbinieku skaits:

**363**

[www.conexus.lv](http://www.conexus.lv)



# VĒRTĪBAS UN FOKUSS

## VISPĀRĒJAIS STRATĒĢISKAIS MĒRĶIS

Nodrošināt Latvijas energoapgādes drošumu, sniegt nepārtrauktu, kvalitatīvu un pieejamu energoapgādes pārvades pakalpojumu, kā arī īstenot valstij stratēģiski svarīgo energoapgādes aktīvu ilgtspējīgu pārvaldību un sekmēt to integrāciju Eiropas Savienības iekšējā energoresursu tirgū.

MISIJA UN VĪZIJA



**Nodrošināt nepārtrauktu, drošu un ilgtspējīgi efektīvu elektroenerģijas pārvadi visā Latvijā.**

Droša un inovatīva elektroenerģijas pārvades sistēma, kas kalpo valsts interesēm un veicina pāreju uz ilgtspējīgu un konkurētspējīgu darbību.



**Nodrošināt uzticamu gāzes pārvades un uzglabāšanas darbību, veicinot enerģijas sektora dekarbonizāciju un tirgus attīstību.**

Ilgspējīgas gāzes pārvades un uzglabāšanas operators reģionāli integrētā enerģijas tirgū.

VĒRTĪBAS



Godīgi



Gudri



Atbildīgi



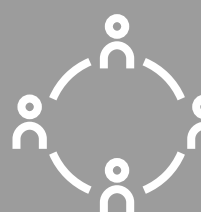
Kopīgi



Drošība un drošums



Kompetence



Sadarbība

FOKUSS

1

Veicināt valsts ekonomisko izaugsmi

2

Veicināt enerģētikas sektora attīstību un pāreju uz klimatneitralitāti

3

Nodrošināt pārvades un uzglabāšanas infrastruktūras drošumu un attīstību

# PAMATDARBĪBA



Elektroenerģijas  
pārvade



Dabaszgāzes  
pārvade

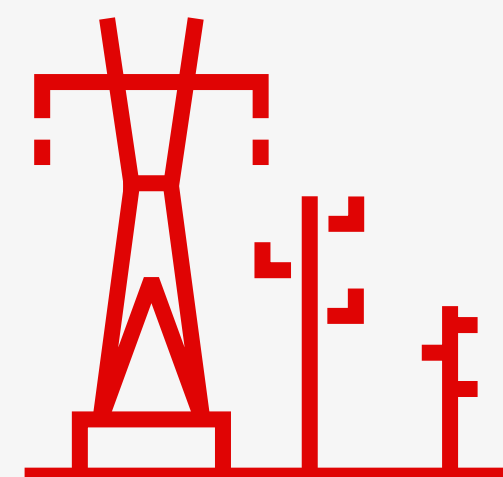


Dabaszgāzes  
uzglabāšana

# AST UN CONEXUS LOMA — DROŠAS ENERGOAPGĀDES PAMATS



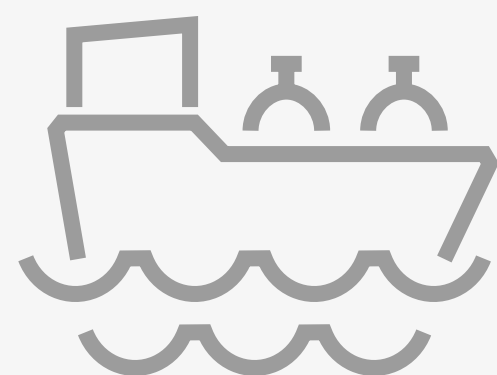
Ražošana  
un tirgus



Pārvade  
un sadale



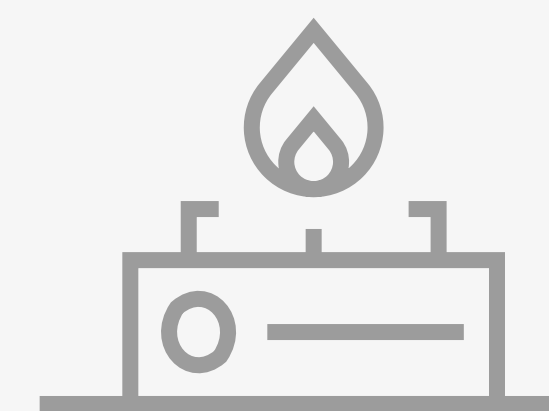
Patēriņš



Imports

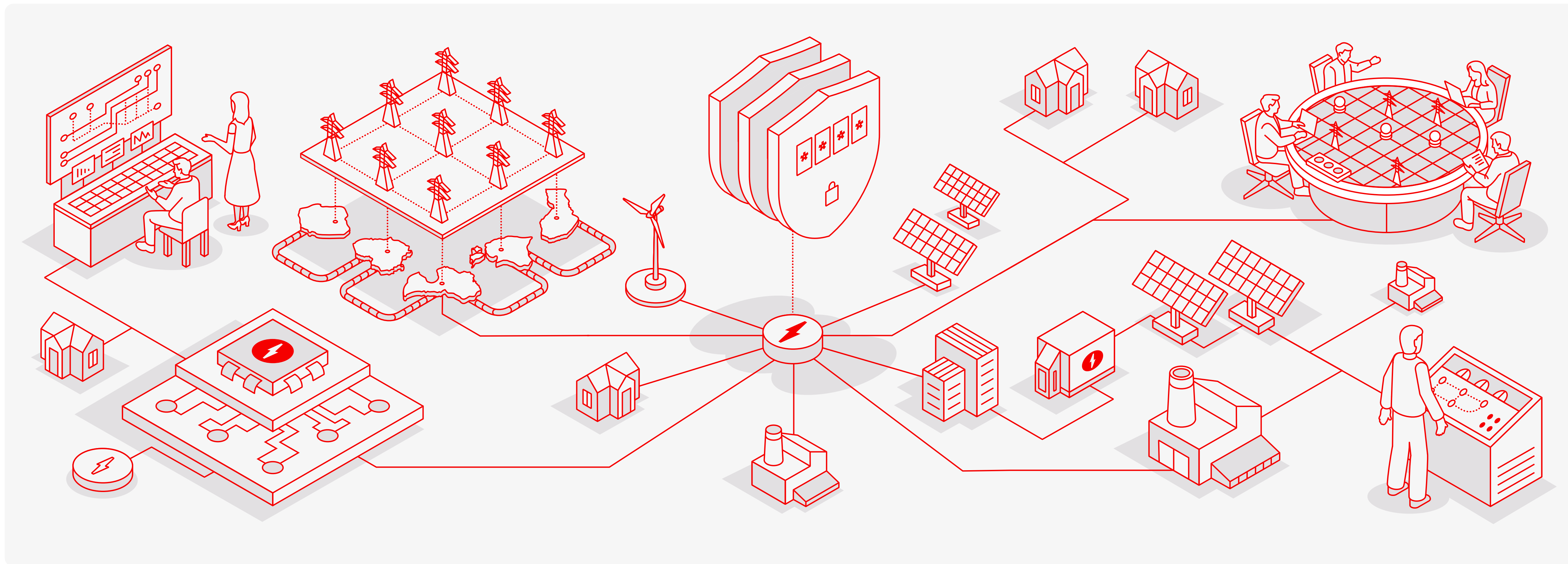


Uzglabāšana,  
pārvade un sadale



Patēriņš

# MŪSU PAMATFUNKCIJAS: ENERGOAPGĀDES SISTĒMAS MUGURKAULS



# KONCERNA BŪTISKĀKIE KLIENTI

AST un Conexus pārvaldītā infrastruktūra ietekmē ikvienu Latvijas iedzīvotāju, jo elektroenerģijas un dabasgāzes pārvades sistēmas ir valsts energosistēmas drošības un stabilitātes pamats. Lai gan pakalpojumu galasaņēmējs ir sabiedrība kopumā, tiešā sadarbība notiek ar šaurāku profesionālu klientu loku, kas darbojas enerģētikas tirgū.

Pēdējo gadu laikā Koncerns piedzīvo strauju klientu aktivitātes un pieslēgumu skaita pieaugumu.

Šo dinamiku virza vairāki būtiski attīstības procesi:

- Atjaunīgās enerģijas un enerģijas uzkrātuvju straujā izaugsme, kas būtiski palielina pieteikumu skaitu jauniem elektroenerģijas pārvades tīkla pieslēgumiem.
- Balansēšanas un elektroenerģijas tirgus modernizācija, īpaši pēc sinhronizācijas ar kontinentālo Eiropu, kas piesaista arvien vairāk jaunu tirgus dalībnieku.
- Biometāna ražotāju skaita pieaugums Conexus sistēmā, kas veicina jaunu pieslēgumu izveidi un paplašina Latvijas iespējas izmantot vietējos atjaunīgos gāzes resursus.



# PAMATKOMPETENCES

## SABIEDRĪBAS UN TAUTSAIMNIECĪBAS IEGUVUMI NO AST KONCERNA PAMATKOMPETENCĒM

**Droša un noturīga enerģijas pārvades sistēma:**  
gan elektrībai, gan dabasgāzei.

**Atjaunīgās enerģijas integrācija:** iespējas  
pieslēgt vēja, saules un biometāna ražotājus.

**Efektīvs tirgus un zemākas izmaksas:**  
gan elektrības, gan gāzes lietotājiem.

**Augstas pievienotās vērtības darbavietas:**  
inženierijā, datu analītikā un sistēmu vadībā.

**Eiropas Savienības (ES) fondu efektīva  
izmantošana:** investīcijas pārvades un  
uzglabāšanas infrastruktūrā, kas stiprina drošumu,  
klimatnoturību un atbalsta tīkla digitalizāciju.

# STRATĒGISKIE MĒRĶI

## KLIMATA UN ENERĢĒTIKAS MINISTRIJA (GAIDU VĒSTULE)

### AST

### CONEXUS

#### ENERĢĒTISKĀ DROŠĪBA UN ENERĢONEATKARĪBA



Elektroapgādes drošība  
un noturība

Esošās infrastruktūras efektīva  
un droša uzturēšana

#### ILGTSPĒJĪGA ENERĢĒTIKAS ATTĪSTĪBA



Elektrotīkla attīstība

Ietekmes uz vidi samazināšana

#### INTEGRĀCIJA EIROPAS SISTĒMĀ UN REĢIONĀLĀ KONKURĒTSPĒJA



Tirgus integrācija  
un attīstība

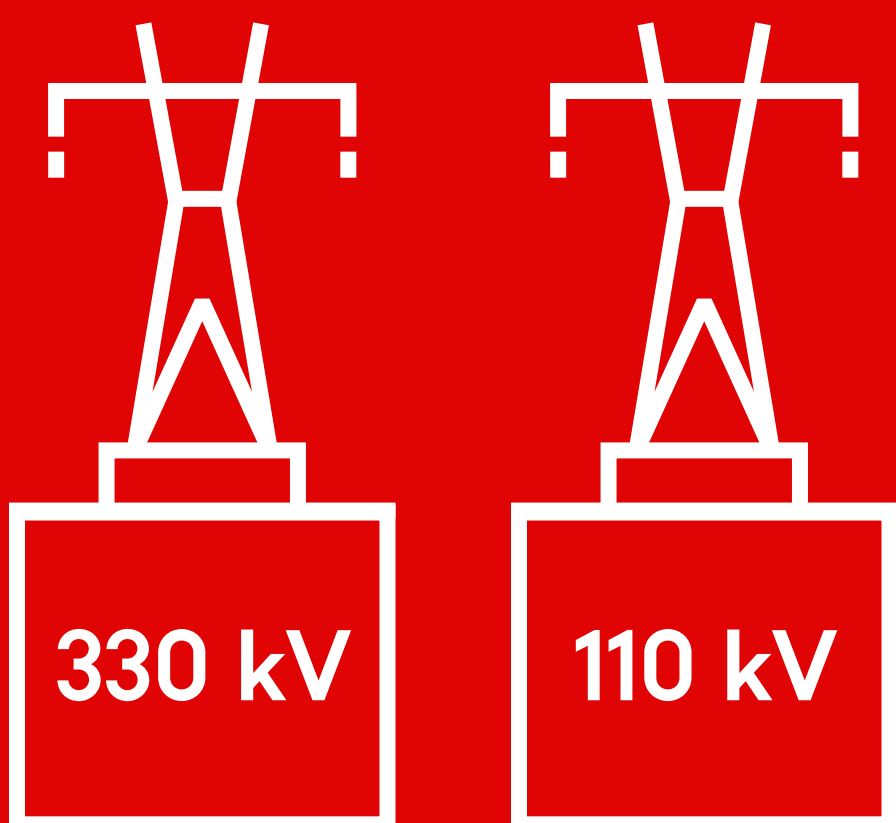
Ilgspējīgas enerģijas avotu piesaiste  
un jaunas biznesa iespējas

# AST

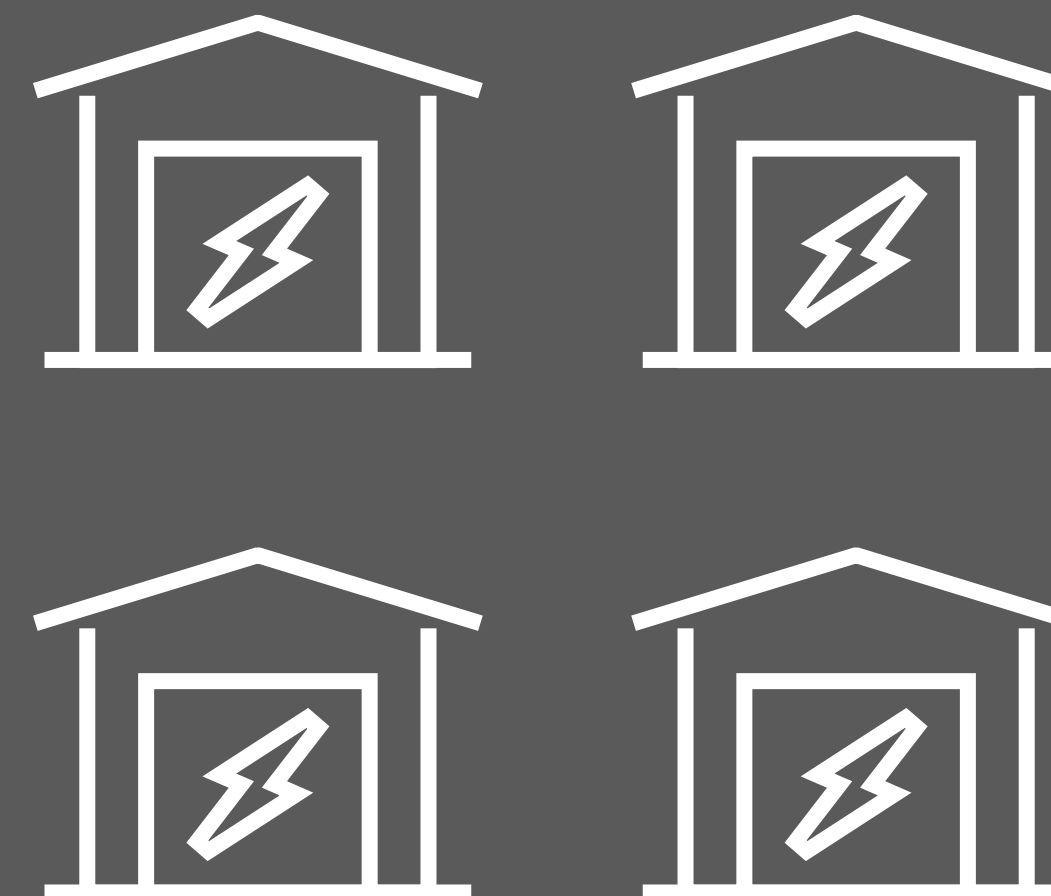
---

## INFRASTRUKTŪRA 2025. GADĀ

# 5554,7 KM

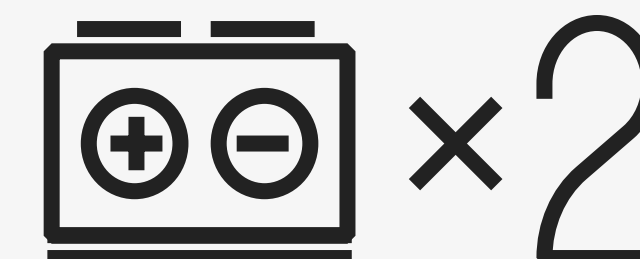


AST pārziņā ir Latvijas elektroenerģijas sistēmas mugurkauls – pārvades tīkls ar 330 kV un 110 kV elektroenerģijas pārvades līnijām, kuru kopējais garums ir 5554,7 km.

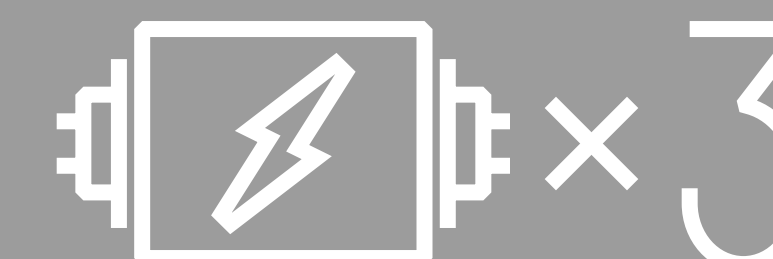


# 145+

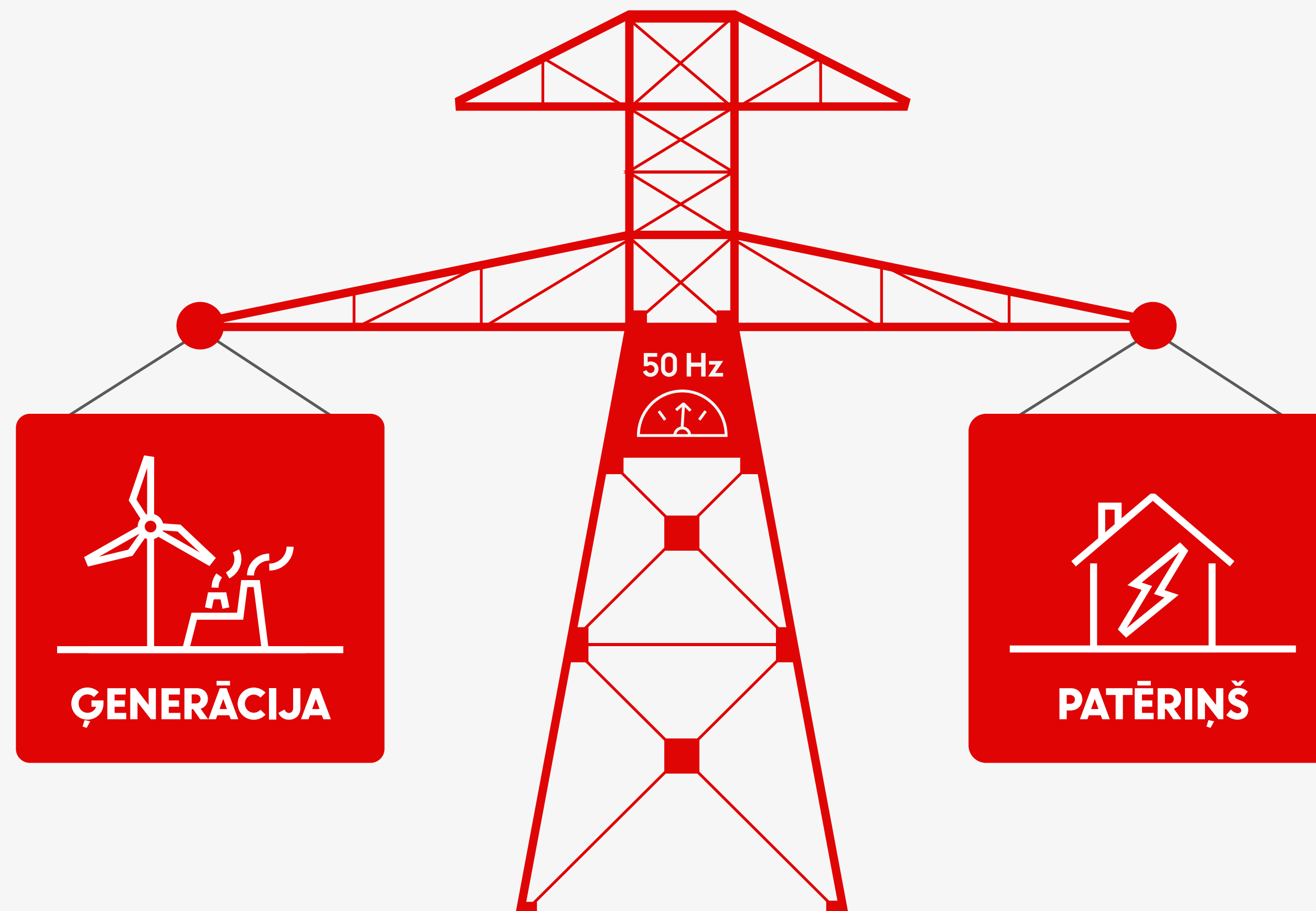
Apakšstacijas, kas nodrošina elektroenerģijas tālāku pārvadi pārvades sistēmas lietotājiem: lielajiem patērētājiem, ražotājiem un sadales tīklu operatoriem.



Lieljaudas bateriju enerģijas uzglabāšanas sistēmas (BESS), kas nodrošina ātri pieejamas balansēšanas rezerves.



Sinhronie kompensatori, kas uztur sistēmas inerci un sprieguma stabilitāti.



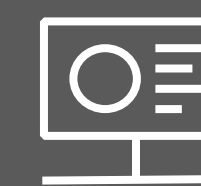
Starpsavienojumi ar  
Lietuvu un Igauniju



Frekvences  
stabilitāte un  
balansēšana



Energosistēmas  
kontrolē un vadība



Elektroenerģijas  
tirgus vadība un  
palīgpakalpojumi

# STRATĒĢISKIE MĒRĶI

AST prioritārie attīstības virzieni ir savstarpēji papildinoši un cieši savienoti, jo energosistēmas drošība, tehnoloģiskā attīstība un tirgus procesi ir savstarpēji atkarīgi.

Ja jebkurā no elementiem mazinās drošība, tiek apdraudēta visas sistēmas noturība. Ja netiek nodrošināta spēja integrēt jaunas tehnoloģijas un tirgus risinājumus, tiek kavēta attīstība. Savukārt, ja pārvades sistēma nespēj saskaņot šos procesus, energosistēma zaudē elastību un spēju reaģēt uz mainīgajiem izaicinājumiem.

Tāpēc AST attīstības virzieni balstās vienotā izpratnē par uzņēmuma lomu nākotnes energosistēmas veidošanā un uzturēšanā, nodrošinot efektivitāti, drošību un ilgtspēju.



# HORIZONTĀLIE MĒRĶI

Lai īstenotu trīs AST noteiktās stratēģiskās prioritātes – elektroapgādes drošību un noturību, elektrotīkla attīstību un tirgus integrāciju un attīstību, ir nepieciešams stiprs un ilgtspējīgs pamats.

Šo pamatu veido četras horizontālās prioritātes, kas nodrošina nepārtrauktu stratēģijas īstenošanu, veicina efektivitāti un stiprina uzņēmuma konkurētspēju. Tās caurvij visas darbības jomas un ir priekšnoteikums, lai uzņēmuma attīstība būtu līdzsvarota, mērķtiecīga un ilgtspējīga.



# ATTĪSTĪBAS PROCESS



Jaunu tehnoloģiju ieviešana AST tiek organizēta atkārtotā un disciplinētā ciklā.

Konkrēti mērķi šajā jomā tiek precizēti katru gadu, balstoties uz iepriekšējo pētījumu rezultātiem, tehnoloģiju tirgus attīstību un iegūto pieredzi.

1

## IZPĒTE UN KONCEPCIJAS IZSTRĀDE

Problēmas definēšana, tehnoloģisko iespēju identificēšana, starptautisko tendenču analīze.

2

## TEHNISKĀ UN EKONOMISKĀ IZPĒTE

Tehnoloģiju brieduma līmeņa (TRL) novērtējums, izmaksu–ieguvumu analīze, riska izvērtējums.

3

## PILOTPROJEKTI UN PROOF-OF- CONCEPT (POC)

Ierobežota mēroga testēšana reālā vidē.

4

## LĒMUMU PIEŅEMŠANA UN ĪNVESTĪCIJU SAGATAVOŠANA

Pilotprojekta rezultātu izvērtēšana, ieviešanas plāna sagatavošana.

5

## IEPIRKUMI UN IEVIEŠANA

Pilna mēroga realizācija un integrācija operatīvajā darbībā.

# CONEXUS

---

## INFRASTRUKTŪRA 2025. GADĀ

# 1190 KM

maģistrālo gāzesvadu,  
savienojot Latvijas sistēmu  
ar Igauniju, Lietuvu  
un Inčukalna PGK.

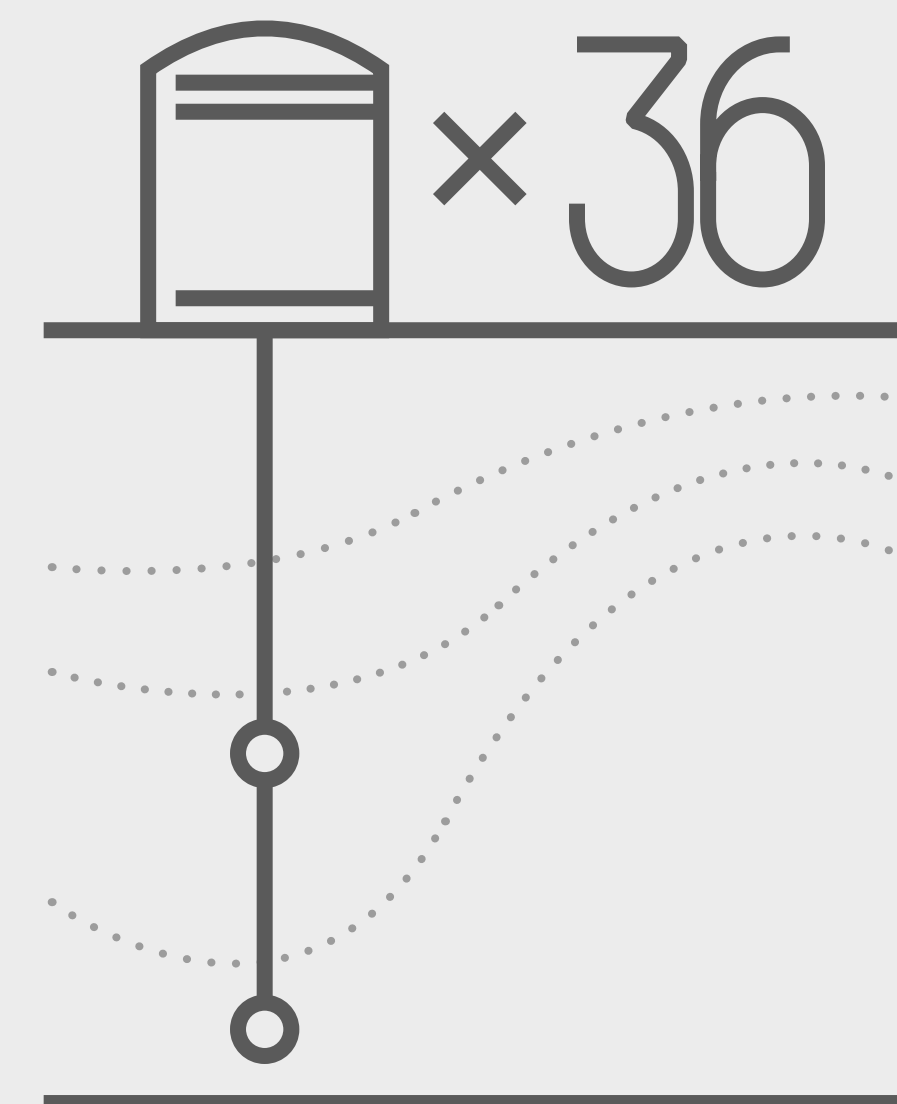
Inčukalna PGK

Džūkstes BIP



Inčukalna PGK ir 36 urbumi jeb vertikālās akas, kas savieno pazemes gāzes krātuves iežus ar virszemes iekārtām, ļaujot efektīvi iesūknēt un izņemt gāzi.

Tie ir pilnībā atjaunoti, kas būtiski uzlabo krātuves drošību un darbības jaudu.



Aktīvās gāzes ietilpība

# 2,3

## MILJARDI M<sup>3</sup>

Inčukalna PGK ir vienīgā funkcionējošā šāda veida krātuve Baltijā.

Tā nodrošina sezonālu piegāžu elastību visam reģionam un ļauj uzglabāt arī obligātās drošības rezerves.

# DARBĪBA VIENOTAJĀ FINESTLAT DABASGĀZES PĀRVADES IEEJAS–IZEJAS SISTĒMĀ

Kopš 2020. gada Conexus darbojas vienotajā FinEstLat dabasgāzes pārvades ieejas–izejas sistēmā, sadarbojoties ar Igaunijas pārvades sistēmas operatoru "Elering" un Somijas gāzes pārvades sistēmas operatoru "Gasgrid Finland". Šī sadarbība paredz vienotu ieejas–izejas tarifu zonu, atceltas robežšķērsošanas maksas un kopīgu balansēšanu Latvijas un Igaunijas teritorijā.



## PĀRVADES SISTĒMAS NEPĀRTRAUKTĪBA UN DROŠĪBA

Uzņēmums nodrošina pārvades sistēmas nepārtrauktu un drošu darbību. Vienlaikus tiek uzraudzītas pārvades sistēmas objektu ekspluatācijas aizsargjoslas, tostarp slēgtas vienošanās par trešo personu darbu veikšanu tajās. Kopumā Conexus darbība ir vērsta uz ilgtspējīgas, caurskatāmas un drošas energoapgādes nodrošināšanu Latvijā un visā Baltijas reģionā.



## INFRASTRUKTŪRAS MODERNIZĀCIJA

Uzņēmums turpina attīstīt infrastruktūru, lai stiprinātu reģiona gāzes apgādes drošumu un noturību, tostarp modernizē Inčukalna PGK, uzlabojot tās darbību mainīgos tirgus apstākļos. Papildus tam Conexus aktīvi piedalās Eiropas iniciatīvās, piemēram, potenciālajā ūdeņraža koridora izveidē no Somijas līdz Vācijai, lai nākotnē izmantotu videi draudzīgas un Eiropas Savienībā ražotas alternatīvās gāzes.



## JAUNU BIOMETĀNA IEVADES PUNKTU ATTĪSTĪBA

Latvijā Conexus attīsta jaunus biometāna ievades punktus un nodrošina iespēju veikt tiešos biometāna ražotņu pieslēgumus sistēmai, veicinot vietējās izcelsmes atjaunīgās gāzes ievadi sistēmā. Tas sniedz iespēju aizvietot no trešajām valstīm importēto fosilo gāzi ar videi draudzīgākiem, lokāli radītiem energoresursiem, tādējādi stiprinot ekonomiku, mazinot energoatkarību un virzoties uz klimatneitralitāti.

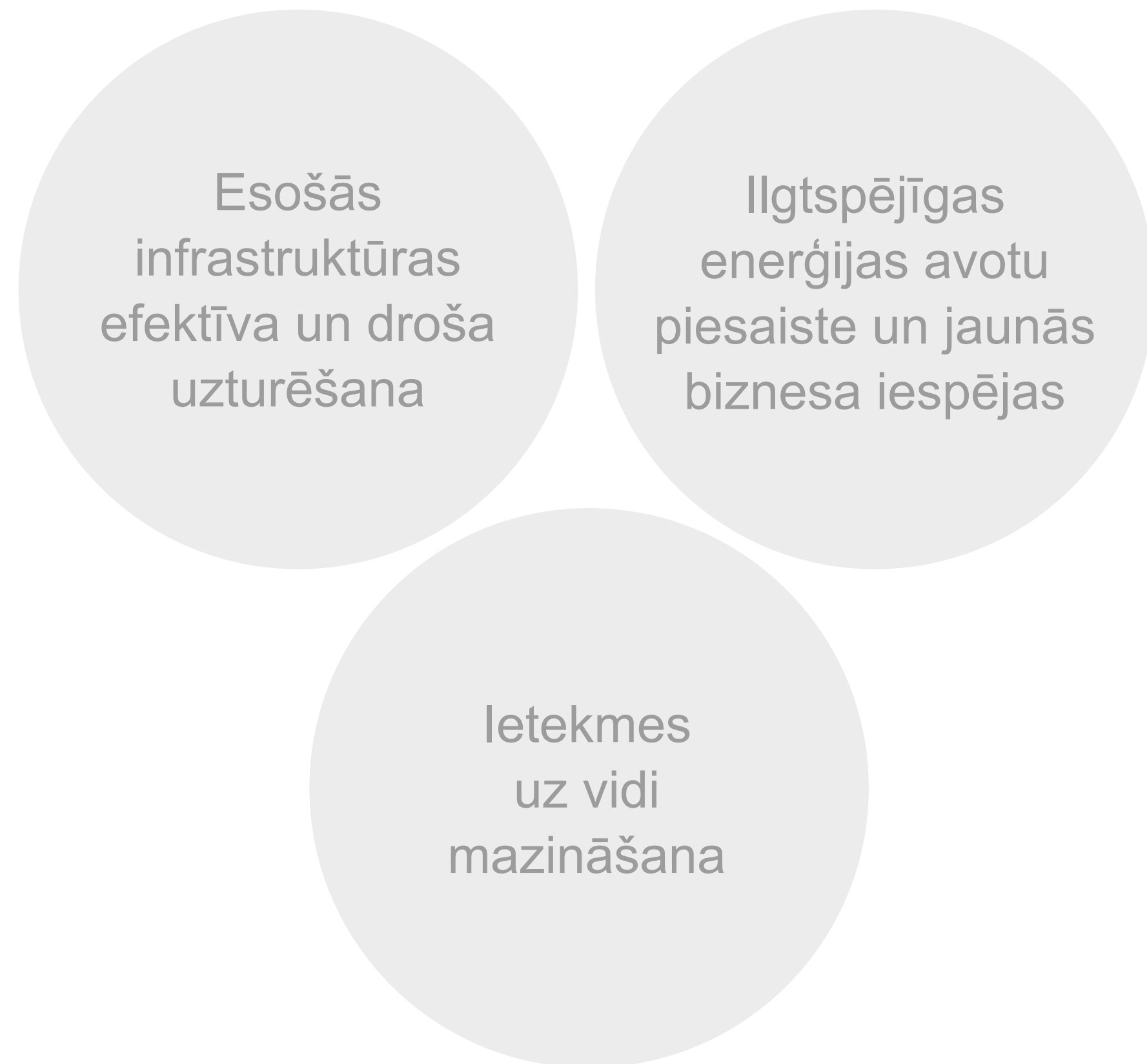


# STRATĒĢISKIE MĒRĶI

Conexus prioritārie attīstības virzieni ir savstarpējipapildinoši un cieši savienoti, jo droša infrastruktūras uzturēšana, ilgtspējīgu enerģijas avotu integrācija un ietekmes uz vidi mazināšana ir savstarpēji atkarīgi elementi vienotā gāzes apgādes sistēmā.

Ja mazinās infrastruktūras drošība, tiek apdraudēta reģiona gāzes piegāžu stabilitāte. Ja netiek nodrošinātas spējas pieslēgt biometāna ražotājus vai attīstīt jaunas biznesa iespējas, piemēram, ūdeņraža vai CO<sub>2</sub> aprites infrastruktūru, tiek kavēta nozares transformācija un reģionālā konkurētspēja. Savukārt nepietiekami pārvaldīta ietekme uz vidi ierobežo uzņēmuma spēju virzīties uz klimatneitralitāti un nodrošināt ilgtspējīgu izaugsmi.

Tāpēc Conexus attīstības virzieni balstās kopīgā izpratnē par uzņēmuma lomu nākotnes enerģētikas sistēmā, nodrošinot drošu infrastruktūru, integrējot vietējos atjaunīgos gāzes avotus un attīstot jaunus, klimatneitralitātei atbilstošus biznesa modeļus, kas stiprina visas Baltijas energosistēmas noturību un ilgtspēju.



# HORIZONTĀLIE MĒRĶI

Lai Conexus varētu īstenot savus stratēģiskos attīstības virzienus – drošu infrastruktūras uzturēšanu, ilgtspējīgu enerģijas avotu integrāciju un jaunu biznesa iespēju attīstību, – nepieciešams stabils un uz nākotni vērsts pamats.

Šo pamatu veido Conexus horizontālās prioritātes, kas nodrošina nepārtrauktu darbības kvalitāti, stiprina uzņēmuma spēju pielāgoties nozares pārmaiņām un atbalsta ilgtspējīgu izaugsmi. Tās caurvij visas uzņēmuma darbības jomas un ir priekšnoteikums, lai Conexus attīstība būtu mērķtiecīga, droša un konkurētspējīga, vienlaikus veicinot pāreju uz klimatneitrālām gāzes tehnoloģijām.



AS "Augstsprieguma tīkls"  
Dārziema iela 86, Rīga, LV-1073  
T +371 6772 8353 • F +371 6772 8858

[ast@ast.lv](mailto:ast@ast.lv) • [www.ast.lv](http://www.ast.lv)

