

ELEKTROENERĢIJAS PĀRVADES PAKALPOJUMU TARIFS

AST

KAS IR PĀRVADE



PĀRVADES TĪKLS – maģistrālais tīkls, kas savienotā augstsprieguma (330 kV un 110 kV) sistēmā piegādā elektroenerģiju visai Latvijai un nodrošina starpsavienojumus ar kaimiņvalstīm.

Lielākās elektrostacijas, ražošanas uzņēmumi un elektrības sadales tīkli ir savienoti ar pārvades tīklu. Pārvadi nodrošina valsts uzņēmums AS “Augstsprieguma tīkls” (AST).

5425 km LĪNIJU GARUMS



275 AUTOTRANSFORMATORU UN TRANSFORMATORU skaits

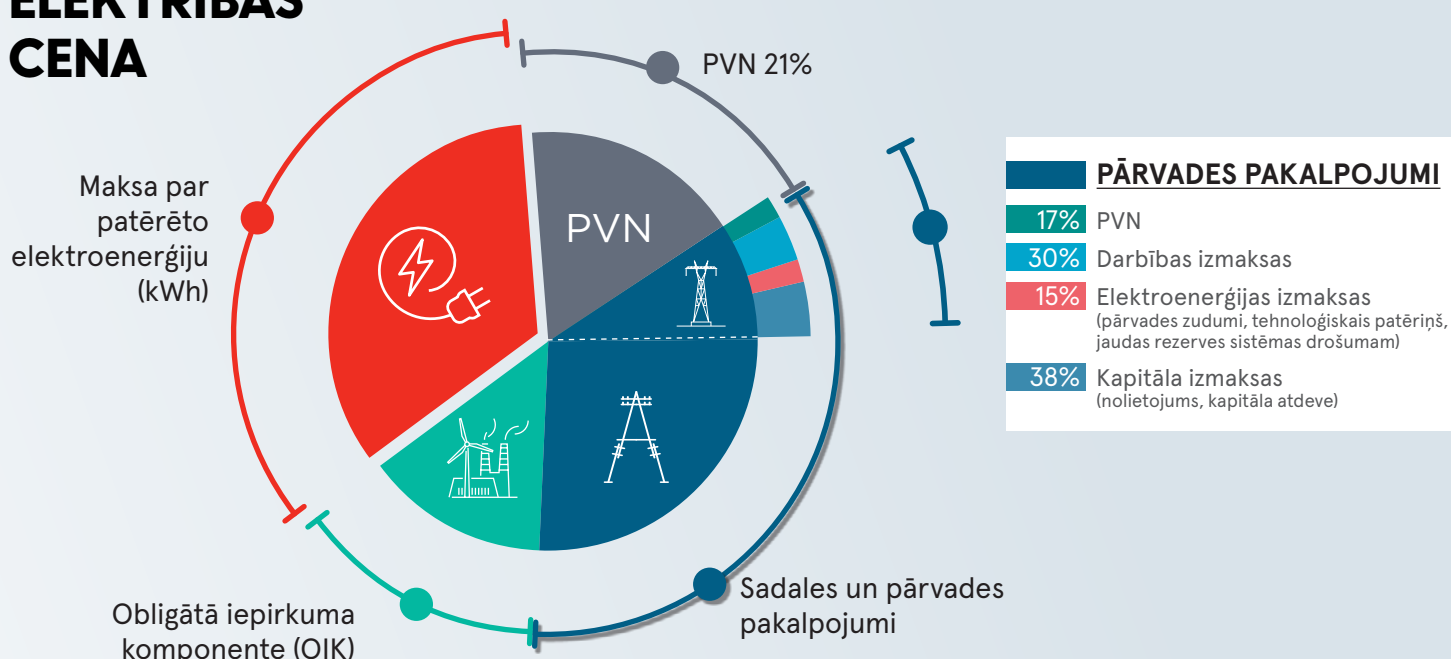


140 APAKŠSTACIJU skaits



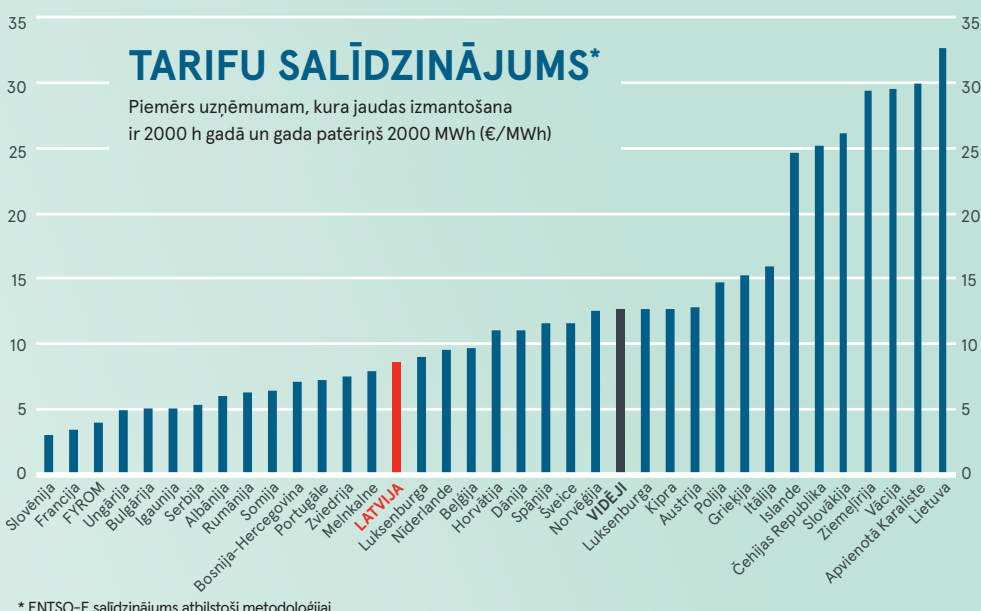
SADALES TĪKLS – vidēja un zema sprieguma tīkls, kas savienotā sistēmā piegādā elektroenerģiju līdz katram konkrētam uzņēmumam vai mājsaimniecībai. Sadali nodrošina AS “Sadales tīkls” u.c. uzņēmumi.

KĀ VEIDOJAS ELEKTRĪBAS CENA



PĀRVADES PAKALPOJUMU MAKSA CITĀS VALSTĪS

1 MWh = 1000 kWh



TARIFU METODIKAS MAINA

Tarifu projektā AST iesniegtās PĀRVADES PAKALPOJUMU izmaksas ir par **4 milj. €** jeb **5% MAZĀKAS** ↓

AST DARBĪBAS NODROŠINĀŠANAI NEPIECIEŠAMIE IZDEVUMI (milj. €, plānots -5%)

Ar pakalpojuma sniegšanu saistītās KOPĒJĀS AST IZMAKSAS

Spēkā ESOŠAIS tarifs **79,5** | Tarifu PROJEKTS no 2021. gada 1. janvāra **75,6** ↓-5%

TARIFU METODIKAS IETEKME (milj. €)

Peļņas korekcija **-1,5** | **-0,6**

Pārslodzes maksas ieņēmumi **-6,5** | **-**

UZ PĀRVADES LIETOTĀJIEM ATTIECINĀTĀS IZMAKSAS

Spēkā ESOŠAIS tarifs **71,5** | Tarifu PROJEKTS no 2021. gada 1. janvāra **75** ↑+5%

JAUNAIS TARIFS STĀJAS SPĒKĀ



PĀRVADEI PIESLĒGTIE LIETOTĀJI

15 lielākās elektrostacijas, ražošanas un elektrības sadales uzņēmumi

2021. gada 1. janvāris



MĀJSAIMNIECĪBAS

Jaunais tarifs **NEPAREDZ PIEAUGUMU** mājsaimniecībām par elektroenerģiju