

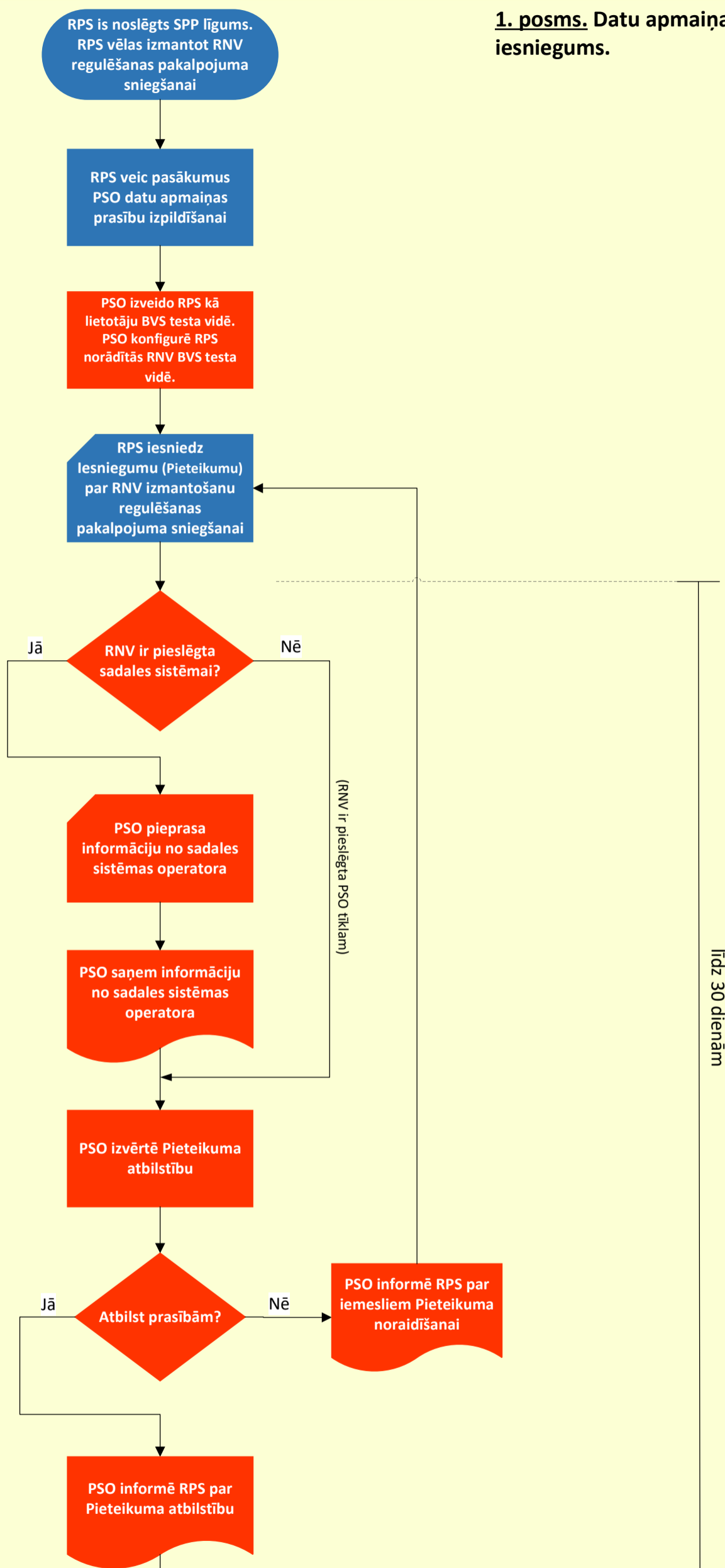
# RNV TEHNISKĀS ATBILSTĪBAS IZVĒRTĒŠANAS PROCESA SHĒMA

## 1. posms. Datu apmaiņa un iesniegums.

Tehniskās un datu apmaiņas prasības rezervju nodrošināšanas vienībām:

- 1. pielikums - BVS regulēšanas solījumu pārvaldības moduļa instrukcija;
- 3. pielikums - Reālā laika datu apmaiņas prasības un datu tipi;
- 7. pielikums - Reālā laika datu apmaiņas nodrošināšanas prasības;
- 7.1. pielikums - Reālā laika datu apmaiņas nodrošināšanas prasības - Tālvadības iekārtas protokola informācijas veidlapa;
- 7.2. pielikums - Reālā laika datu apmaiņas nodrošināšanas prasības - Tālvadības iekārtas protokola savietojamības tabula;

- Tehniskās un datu apmaiņas prasības rezervju nodrošināšanas vienībām:  
2. pielikums – Iesniegums par rezervju nodrošināšanas vienības frekvences rezervju piegādātāji vienības vai rezervju piegādātāju grupas – izmantošanu regulēšanas pakalpojuma sniegšanai.



Itdz 30 dienām

Tehniskās un datu apmaiņas prasības rezervju nodrošināšanas vienībām:

- 1. Pielikums – BVS regulēšanas solījumu pārvaldības moduļa instrukcija;
- 4. pielikums - Tehniskās atbilstības izvērtēšanas programmas piemērs aFRR standarta produktam;
- 5. pielikums - Tehniskās atbilstības izvērtēšanas programmas piemērs mFRR standarta produktam;
- 6. pielikums - Tehniskās atbilstības izvērtēšanas programmas piemērs FCR standarta produktam.

## 2. posms. Tehniskās atbilstības pārbaude.

Itdz 30 dienām

RNV tehniskās atbilstības pārbaudes veikšana

RPS iesniedz PSO pārbaudes datus

RNV ir pieslēgta sadales sistēmai?

PSO pieprasa komercuzskaites datus no sadales sistēmas operatora

PSO saņem pieprasītos komercuzskaites datus no sadales sistēmas operatora

PSO iegūst komercuzskaites datus no savas uzskaites

PSO veic RNV Tehniskās atbilstības izvērtēšanu un par rezultātu informē RPS

Atbilst prasībām?

PSO izsniedz RPS Tehniskās atbilstības atzinumu RNV

RPS iesniedz PSO aizpildītu SPP līguma 1. Pielikumu (1. Pielikums tiek aizpildīts ar tehniski atbilstošās RNV informāciju)

PSO sagatavo vienošanos par grozījumiem SPP līgumā, balstoties uz RPS iesniegto 1. Pielikumu, un nosūta RPS parakstīšanai

RPS paraksta vienošanos par grozījumiem SPP līgumā un nosūta PSO

maksimums 1 vai 5 nedēļas<sup>1</sup>

līdz 5 darba dienām

### 3. posms. Tehniskās atbilstības pārbaudes rezultāti.

līdz 30 dienām (ja RNV pieslēgta SSO tīklam)

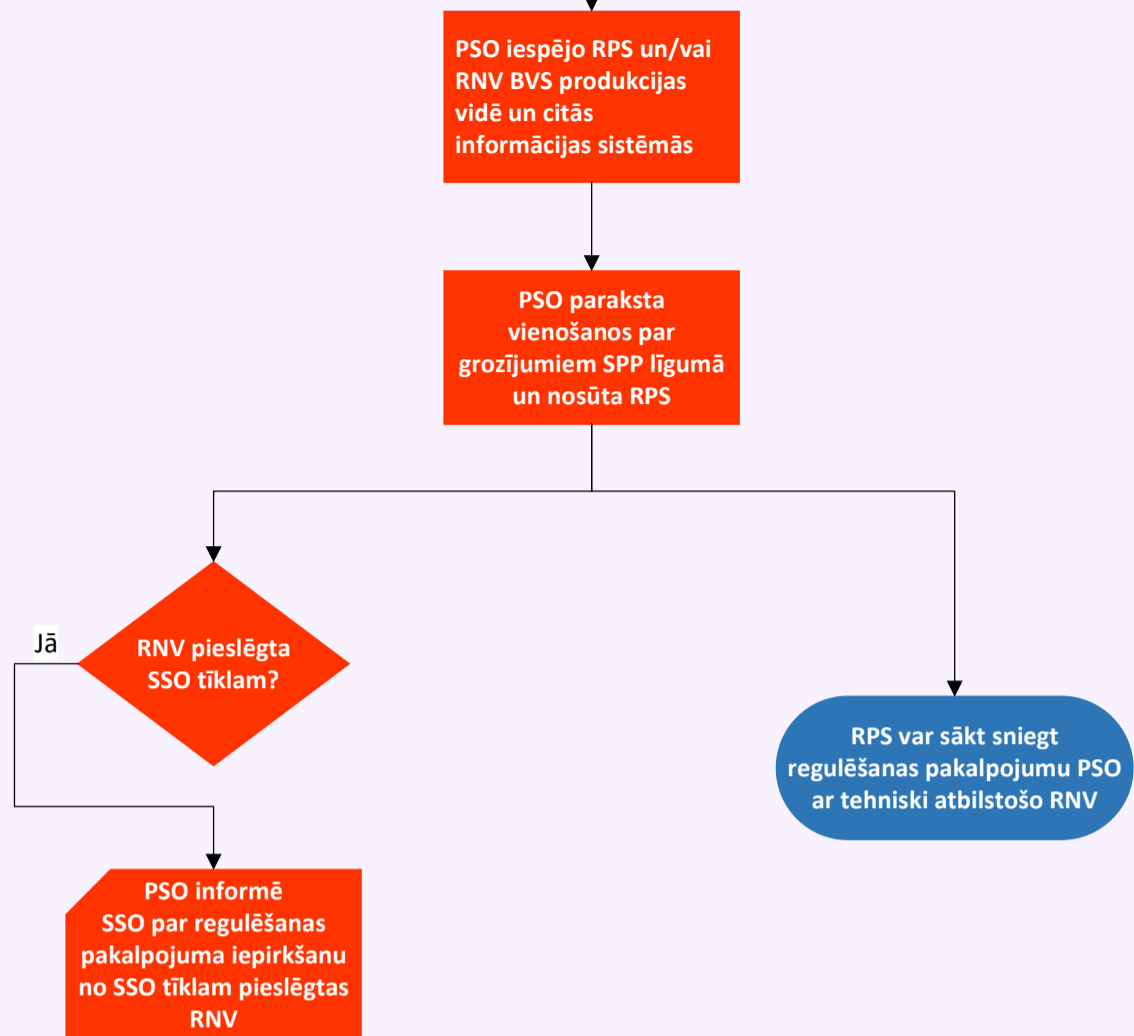
līdz 10 darba dienām (ja RNV pieslēgta PSO tīklam)

līdz 10 darba dienām

(RNV ir pieslēgta PSO tīklam)

30 dienu laikā pēc negatīva tehniskās atbilstības novērtējuma ↑

### 4. posms. RNV iekļaušana SPP līgumā.



- - Regulēšanas pakalpojuma sniedzēja veicamās darbības;
- - Pārvades sistēmas operatora AS "Augstsprieguma tīkls" veicamās darbības;

**Atšifrējumi pielietotajiem akronīmiem:**

RPS - regulēšanas pakalpojuma sniedzējs;  
 PSO - pārvades sistēmas operators (Latvijas Republikā - AS "Augstsprieguma tīkls");  
 SSO – sadales sistēmas operators;  
 RNV - rezervju nodrošināšanas vienība;  
 SPP līgums - Sistēmas palīgpakalpojuma līgums;  
 BVS – balansa vadības sistēma;

<sup>1</sup> tas vai maksimālais termiņš, kādā jāveic Tehniskās atbilstības pārbaude, ir 1 vai 5 nedēļas atkarīgs no tā vai RNV pievienots SSO vai PSO tīklam. Ja pievienots SSO tīklam – 1 nedēļa, ja pievienots PSO tīklam – 5 nedēļas.