



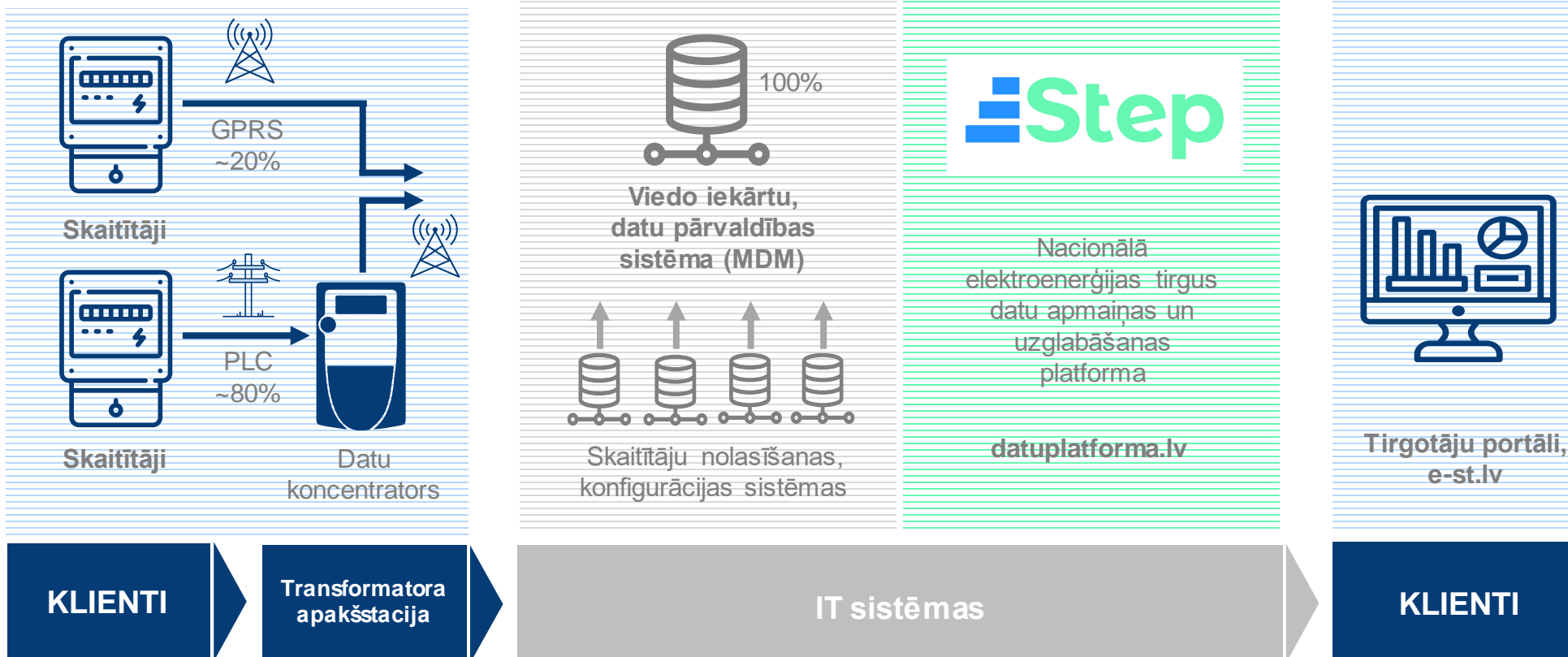
# AS "SADALES TĪKLS" pāreja uz 15 minūšu intervālu

BAIBA PRIEDĪTE  
AS "Sadales tīkls" valdes locekle

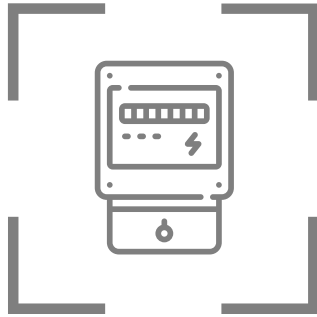
2024. gada 27. februārī

PLD	EER	DRY	OPY
6,350 (-200)	10,985 (+580)	665 (-15)	6,800 (-115)
POV	NFR	UGH	OMJ
7,454 (+69)	6,522 (+122)	1,632 (-54)	3,652 (+182)
IMJ	IIT	KLM	CCX
100 (-60)	1,150 (-150)	782 (+74)	1,901 (+101)
HJM	OLC	LSD	SDH
134 (+5)	2,022 (-18)	631 (+40)	6,287 (-57)
			EMH
			9,280 (+120)
			SH5
			12,630 (+330)

# Digitāla infrastruktūra



# Pieslēgumi, skaitītāji, dati



## SKAITĪTĀJU PARKS

1 097 433

Vieds: 99,57%

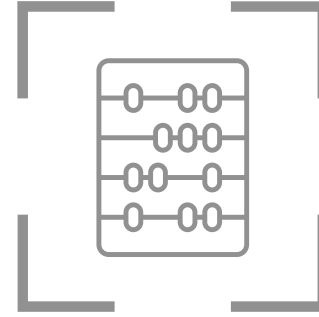
Ne vieds: 4 713



## PIESLĒGUMI

**Virs 100 A, 1,09%**  
60% patēriņa

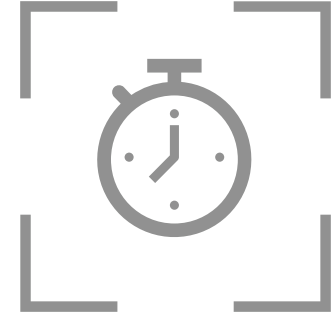
**Zem 100 A, 98,91%**  
40% patēriņa



## DATI MĒNEŠA NORĒĶINIEM

~ 99%  
1% tipveida grafiks\*

Klienta ziņots rādījums  
tipveida grafiks\*



## OPERATĪVIE DATI PLKST. 8

~ 95%  
5% daļēji vai nav

nav

\* Tipveida slodžu sadalījuma grafiks  
([sadalestikls.lv](http://sadalestikls.lv))

# Dati ar 15 minūšu intervālu

- ▶ Skaitītāju dzīves cikls pagarinās - skaitītāju statistiskā verificēšana
- ▶ Pieslēgumiem virs 100 A faktiskā uzskaite 15 min.
- ▶ Pieslēgumiem zem 100 A – matemātiska (60 min. / 4) vai faktiska uzskaite
- ▶ Lauka un veiktspēju testi
- ▶ Laika grafiks, sabalansējot izmaksas un ieguvumus
- ▶ Nemainīgi augsta datu pieejamība

**1 UZSKAITE**  
6,1436 kWh / dienā  
0,2560 60 min.  
0,0640 15 min.

# Step



36

tirgus dalībnieki



1 130 253

pieslēgumu

12 no 23 datu apmaiņas atskaites

9,8 mljrd.

38 mljrd. rindu mēnesī

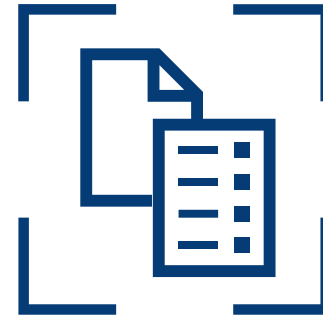
# Vienotais datu apmaiņas standarts



Par izmaiņām  
informējam  
**30 dienas  
iepriekš**



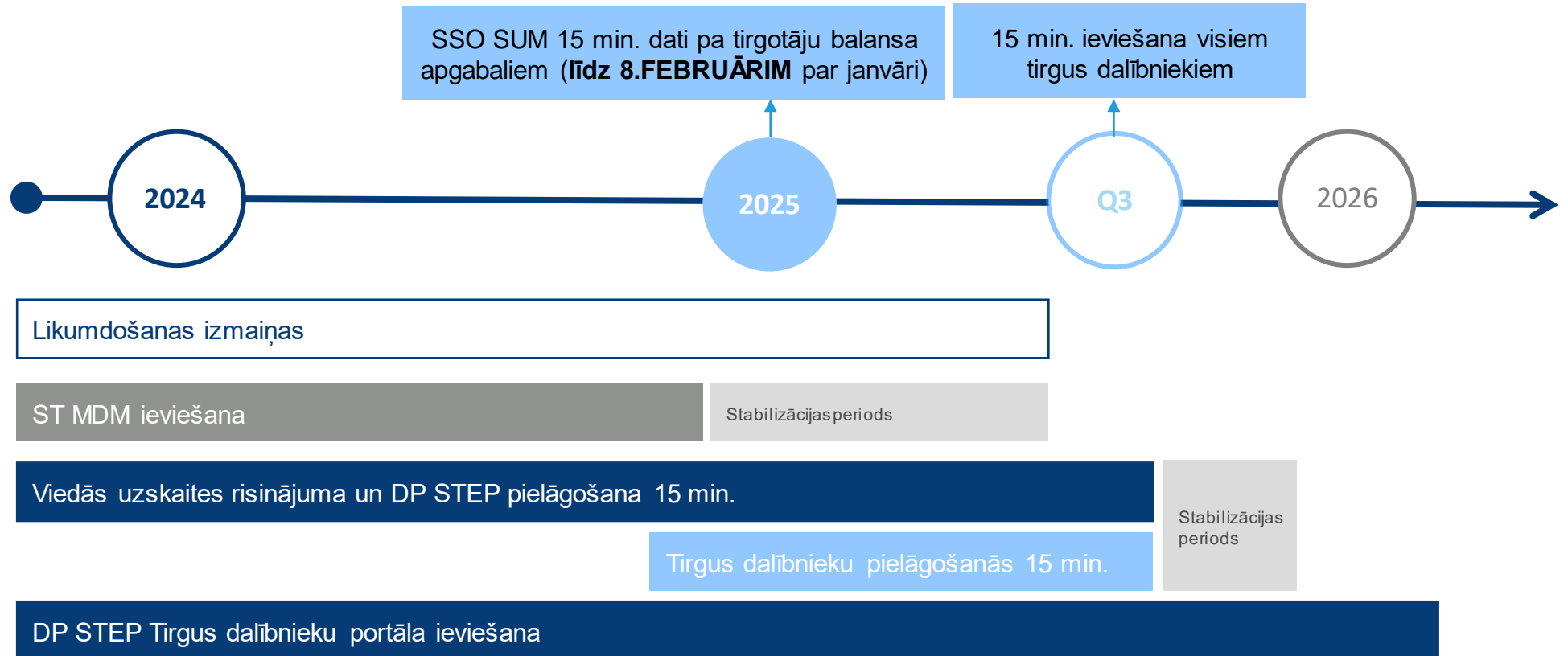
Par 15 min. ieviešanu –  
informēsim  
**90 dienas  
iepriekš**



Izmaiņas divās kārtās:  
1) SSO,  
2) visiem tirgus  
dalībniekiem

<https://sadalestikls.lv/lv/platforma>

# Pāreja uz 15 minūšu intervālu





**Paldies!**